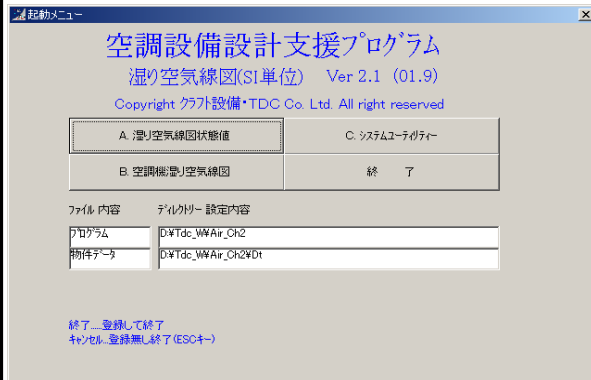


空調設備設計支援プログラム

湿り空気線図 (SI単位)

〈 定価 : 60,000円(税抜き) 〉

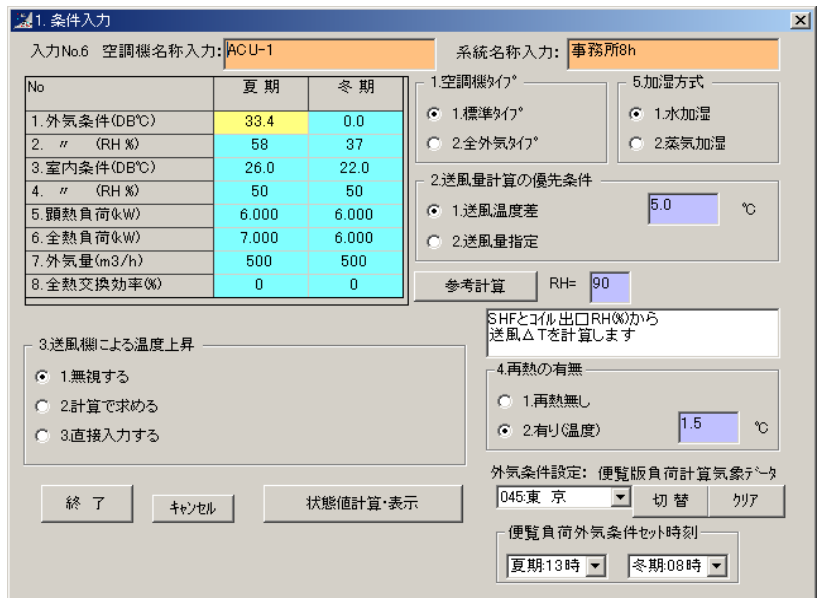
※ご利用は弊社ホームページからのダウンロードが基本となります。



- 空調設備設計支援プログラム【湿り空気線図 (SI単位)】が、Windows 95~Me、NT4.0及びWindows 2000、XP対応版で登場。
- 画面も見やすく操作もマウスで簡単に行えます。
- 条件を入力するだけで簡単で美しい空気線図を描き、プリンターや画面に出力することができます。

条件設定も簡単入力

各系統ごとの条件を一覧表形式で簡単に選択や入力することができます。
 外気条件は弊社の負荷計算プログラムをインストールしてあれば、マスターデータとして読み込むことができます。
 その他、詳細設定もほとんどが選択のみで可能なので作業時間がかかりません。



状態値を即計算・表示

湿り空気線図状態値も綺麗に表示しますのでわかりやすくなりました。
 表示は「冷却」と「加熱」に分かれています。
 また、空調機の負荷計算値も表示することができます。

