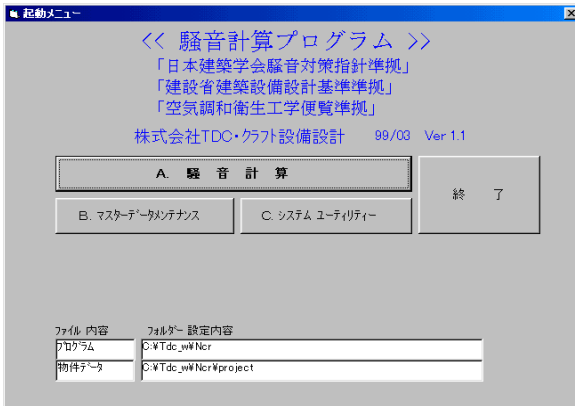


総合騒音計算プログラム

<定価： 450,000円 (税抜き)>



- 屋内系および屋外系騒音計算プログラムがWindows95～Me、NT4.0、2000、XPIに対応
- 画面も見やすく、操作もマウスで簡単に行えます。
- 屋内系および屋外系、両方の騒音計算ができます。
- 計算結果データは、物件ごとに管理を行っているので、参照や流用を容易に行うことができます。

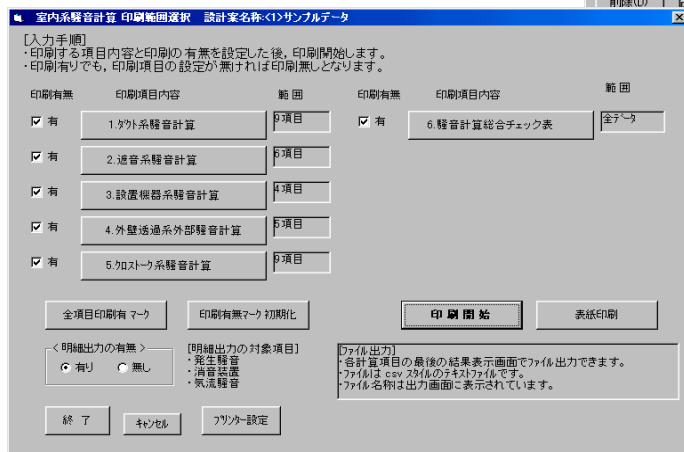
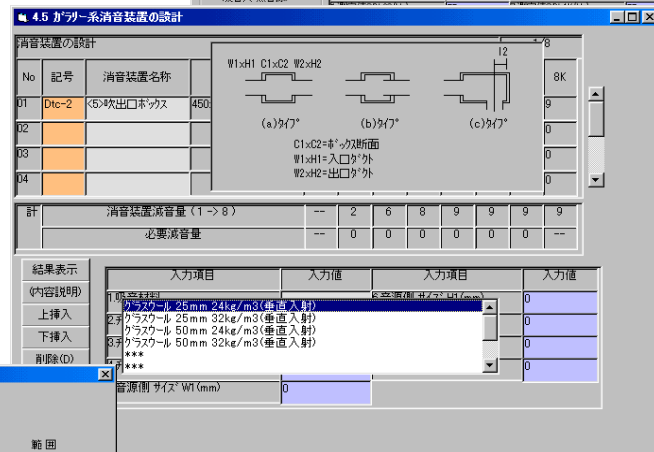
条件設定も簡単入力

基本データはマスターデータとして入力されていますので、項目を選択するだけで簡単に入力作業を行なえます。

図を多用した条件設定

入力画面では図を表示するように設計されているので、入力する場所を一目で判断することができます。

No.	音源名称	計算方式	距離 Q	63	125	250	500	1K	2K	4K	8K	総合
01	A-2a	(1) 建設省方式	4.1 Q=2	65	67	65	63	62	57	49	0	66
02	A-2b	(2) 建築学会方式	2.2 Q=1	58	60	58	55	50	42	0	59	
03	B-33	(3) 測定値SPL	2.5 Q=4	75	71	67	63	62	61	55	0	67
04				0	0	0	0	0	0	0	0	0
[1]-[8] 壁面騒音 SPL				75	73	69	66	65	63	56	0	70



充実した出力設定

計算書等の印刷出力は、必要な項目を指定することができます。各部分で計算結果を画面に出力することができ、計算結果をCSVスタイルのテキストファイルとして出力することができます。