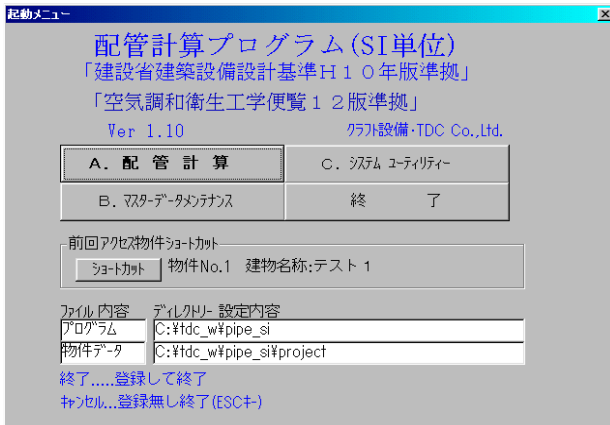


【平成11年告示(SI単位)対応】

## 配管計算プログラム

<建設省平成10年版 定価： 200,000円(税抜き)>

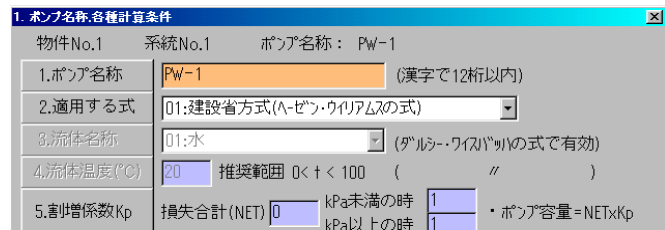
<空調便覧第12版 定価： 200,000円(税抜き)>



- 配管計算プログラムがWindows 95～Me、NT4.0、2000、XPに対応
- 画面も見やすく、操作もマウスで簡単に行えます。
- 配管構成部材など基本データはマスターデータとして入力済みですので、配管ルートにそって配管構成部材を選択し、寸法、水量などを入力すれば抵抗計算を行い結果をプリントアウトできます。
- 計算結果データは、物件ごとに管理を行っているのので、参照や流用を容易に行うことができます。

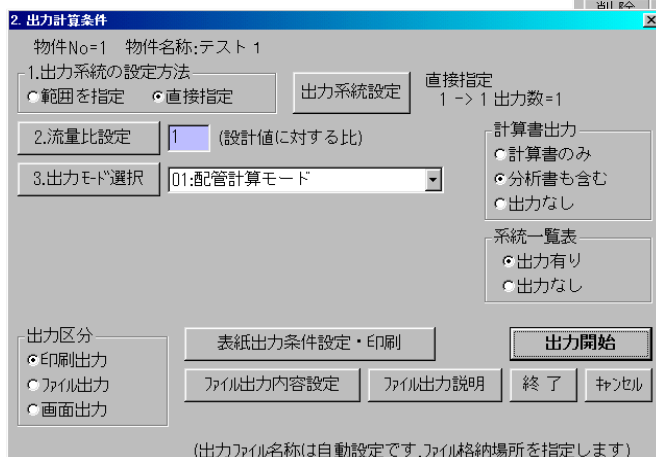
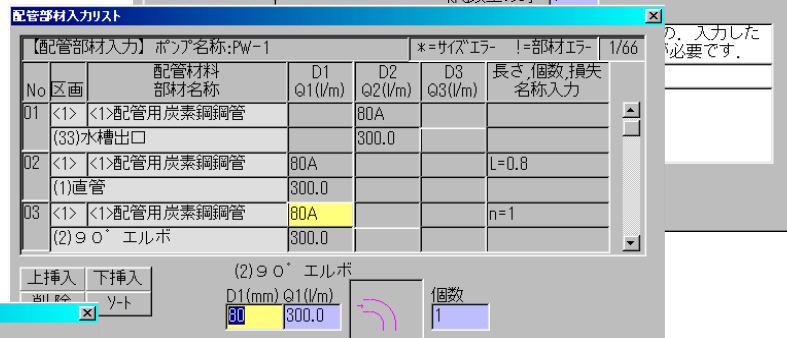
### 条件設定も簡単入力

基本データはマスターデータとして入力されていますので、項目を選択するだけで簡単に入力作業を行なえます。



### 図を多用した条件設定

入力画面では図を表示するように設計されているので、入力する場所を一目で判断することができます。



### 充実した出力設定

計算書等の印刷出力は、必要な項目を指定することができます。各部分で計算結果を画面に出力することができ、計算結果をCVSスタイルのテキストファイルとして出力することができます。